

Your specialist in microdispensing

MDS 3010A/MDS 3020A

- ▲ präzise, schnell, vielseitig
- ▲ Vermes Mikrodosiersysteme für nieder- bis mittelviskose Medien 0-ca. 8,000 mPas

Typische Anwendungen

Durch den modularen Aufbau sind die Ventile Vermes MDS 3010A/ MDS 3020A für ein breites Spektrum von Applikationen anwendbar:

▲ Life Science, Medizintechnik, Diagnostik:

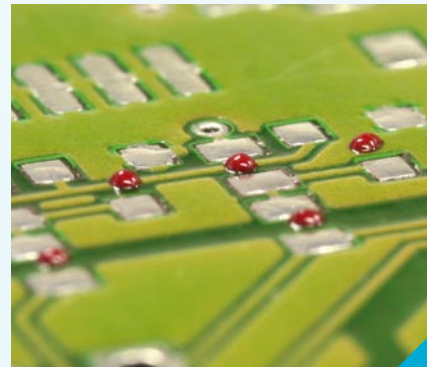
Wässrige Lösungen,
Zell- und Enzymlösungen

▲ Klebstoffe:

UV Klebstoffe, Cyanakrylate,
Anaerobe Klebstoffe

▲ Sonstige Elektronik:

Selektives Vergießen, Lötflusmittel
Ölen und Fetten – Feinmechanik,
Uhrenindustrie, Automotive



Modularer Aufbau

Der modulare Aufbau ermöglicht, das MDS 3010A/ MDS 3020A kundenspezifisch zu konfigurieren. Es ist sogar möglich, das selbe Ventil durch Austausch weniger Zubehörteile in verschiedenen Prozessen und für verschiedene Dosiermedien zu verwenden:

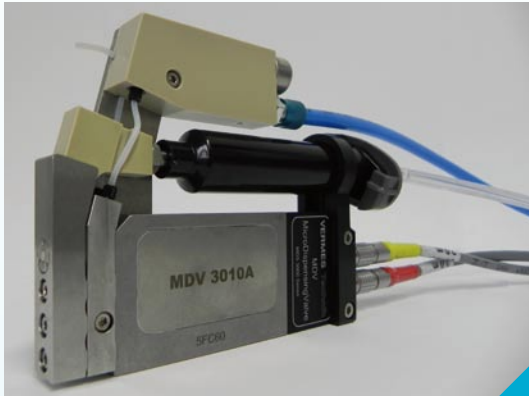
- ▲ Verschiedene Düsenformen und Düsenöffnungsgrößen für ein breites Spektrum an Medien und Tropfengrößen.
- ▲ Verschiedene Stößelformen für die optimale Erfüllung ihrer Dosieranforderungen.
- ▲ Praktisch unbegrenzte Medienverträglichkeit, da alle medienberührenden Teile vor Ort vom Kunden ausgetauscht und damit auch frei konfiguriert werden können. Verschiedene Materialien stehen zur Auswahl, welche die Medienkompatibilität in praktisch allen Fällen sicherstellen.



MDS 3010A/MDS 3020A

Auswahl der Versorgungseinheit

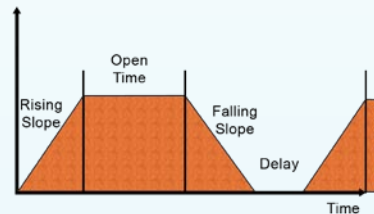
- ▲ 3 ml bis 55 ml Kartusche direkt am Ventil
- ▲ Drucktank 0.25 l bis 4 l
- ▲ Benutzerdefiniert durch Schlauchanschluss
- ▲ Lokale Düsenheizung – auch nachrüstbar



Spezielle Fluidiken für besondere Anwendungen, z.B. anaerobe Klebstoffe und Cyanacrylate

Flexible Parametereinstellung

- ▲ Flexible Einstellung der Stößelverfahrkurve
- ▲ Hochgenaue Bestimmung des Öffnungspunktes



Mikrodosierventil	MDS 3010A / MDS 3020A	
Empfohlen für Dosiermedien	Alkoholähnliche Medien, Wirkstoffe, wässrige Lösungen, niederviskose Klebstoffe (z.B. Cyanacrylate), Öle und Fette	
Dosiermenge	ab 5 nl pro Impuls (fluidabhängig)	
Dynamische Viskosität	niedrig-/mittelviskose Medien bis ca. 8 000 mPas, MDS 3010A bis ca. 300mPas	
Stößelausführung	Keramik	
Versorgungsdruck	0-6 bar (rel.)	
Maximale Dosierfrequenz	450 Hz	
Durchschnittl. Dosierfrequenz	250 Hz	
Betriebstemperaturbereich	10°C bis 50 °C	
Abmessungen (Basisversion)	Ventil: 103 x 39,5 x 10 mm	Steuereinheit: 101,6 mm x 173 mm x 128,4 mm für 19"-Rack (3 HE, 20 TE)
Gewicht	Ventil: ca. 210 g, Steuereinheit: 1350 g	
Ventilstellung im stromlosen Zustand	geschlossen, kein Energiebedarf (Normally Closed)	
Beständigkeit	alle wässrigen Medien, org. Lösungsmittel, schwache Säuren und Laugen	
Heizsysteme (optional)	MDH 3071 (geregelt Düsenheizung; 80 °C)	
Versorgungssysteme (optional)	MDX (Materialdruckbehälter, konfigurierbar) MDX-CC (Kartuschenanschluss, Luer-Lock)	
Parameterspeicherplätze	intern: 10, extern: beliebig	
Standard Schnittstellen	RS232C; 24V / 5V PLC, weitere Schnittstellen auf Anfrage möglich	